



TMG IMPULS

Quick-Check Robotic Process Automation (RPA) & Workflow Engines

Digitalisierung und Automatisierung von Prozessen

Unternehmen stehen ständig unter Druck

sich mit den Markttreibern auseinanderzusetzen, um wettbewerbsfähig zu bleiben



Business Process Management (BPM)

- Business Process Management nimmt in jeder Organisation eine zentrale Rolle ein – denn über Prozesse wird die Erreichung der Unternehmensziele sichergestellt
- Prozesse sollten sich an der strategischen Ausrichtung orientieren und müssen alle relevanten Schritte und Teilnehmer definieren
- BPM sollte als kontinuierlicher Prozess mit sich ständig ändernden Anforderungen in der Organisation verstanden und gelebt werden

Automatisierung (RPA & Workflows)

- Unter RPA versteht man die automatisierte Bearbeitung von strukturierten Geschäftsprozessen durch digitale Software-Roboter
- Bei dieser robotergesteuerten Prozessautomatisierung übernehmen die Bots die Rollen und Aufgaben von Anwendern und interagieren mit anderen Softwaresystemen
- Workflow-Management-Tools und RPA sind komplementäre Technologien, die gemeinsam zum Einsatz kommen

Fokus dieses Quick-Checks

Business Process Outsourcing (BPO)

- Das Business Process Outsourcing ist eine Form des Outsourcings und bezeichnet das Auslagern ganzer Geschäftsprozesse
- Senkung der Kosten und Erhöhung der Flexibilität mit Fokus auf administrative Geschäftsprozesse
- Ein überlegt durchgeführtes Business Process Outsourcing kann dazu beitragen, die Effizienz und den geschäftlichen Erfolg zu steigern.

➔ Unternehmen adressieren diese Markttreiber, indem sie die Prozesse und Dienstleistungserbringung durch neue Betriebsmodelle, Technologien und Prozessoptimierungen bewerten.

Ihre Chancen

- Automatisierung von Prozessen/Tätigkeiten in der Administration
- Frei werdende Ressourcen wertschöpfender einsetzen
- Einfache Skalierbarkeit bei Wachstum sowie Ausgleich von Kapazitätsspitzen
- Reduktion des Overheads
- Reduzierung der Gemeinkostenstruktur
- Manuelle Fehler werden reduziert und die Datenqualität steigt
- Personalmangel
- Fehlerquellen in Abläufen minimieren bzw. beseitigen



Ihr konkreter Nutzen

- Freie Kapazität (FTE) ✓
- Optimaler Mitarbeiterereinsatz ✓
- Steigende Mitarbeitereffizienz ✓
- Geringere Kosten ✓
- Erhöht die Wettbewerbsfähigkeit ✓
- Bessere Kundenzufriedenheit ✓
- Entgegenwirken mit Automatisierung ✓
- Einhaltung der Prozess-Governance ✓

➔ Singulär betrachtet wirken die einzelnen Einsparungen auf den ersten Blick kleinteilig. Eine detaillierte ROI-Rechnung hilft daher, das Potenzial genau zu bewerten.


Robotic Process Automation (RPA)

- Prozessautomatisierung in administrativen Bereichen
- Software-Roboter, die auf die Benutzeroberfläche zugreifen
- Nachahmung menschlicher Arbeit in einfachen und klar strukturierten Tätigkeiten

RPA bedeutet...

- Ein softwaregestütztes Tool zur Automatisierung
- Zur Überbrückung von Schnittstellen zwischen Systemen
- Autonome und unabhängige Ausführung von Aktivitäten und Prozessen:
 - Ausfüllen von Formularen
 - Ausführen von Wenn-Dann-Befehlen und -Berechnungen

Vorteile

- Steigerung der Kundenzufriedenheit & bessere Servicequalität
 - Fokus der Mitarbeiter auf weniger banale Aufgaben
 - Erhöhte Kapazität zur Bewältigung des Transaktionsvolumens
 - Systemintegration innerhalb weniger Wochen (geringer Investitionsaufwand und schneller ROI)
- 


Workflows

- Automatisierung eines Geschäftsprozesses
- Ablaufplan, welche Arbeitsschritte erforderlich sind und wer diese durchführt.
- Workflow hat einen fest definierten Startpunkt, Ablauf und Endpunkt.

Workflow bedeutet...

- Optimale Unterstützung bei komplexen Aufgaben und Rollen-übergreifendem Arbeiten
- Einhaltung von Prozess Compliance in der Arbeitsweise
- Transparenz über den Status von Aktivitäten innerhalb eines Prozesses

Vorteile

- Verzweigte und komplexe Prozesse unterstützen
 - Prozess-Governance & Standards einhalten
 - Schnittstellen-übergreifende Zusammenarbeit erleichtern
 - Automationslösungen orchestrieren
 - Aktuelle Informationen für bessere Entscheidungen
- 

 Neben Kostenreduktion und Effizienz profitiert ein Unternehmen von gesicherter Qualität und Skalierbarkeit.

← niedrig ————— Integrationstiefe von RPA-Lösungen ————— hoch →

Robotic Desktop Automation (RDA)



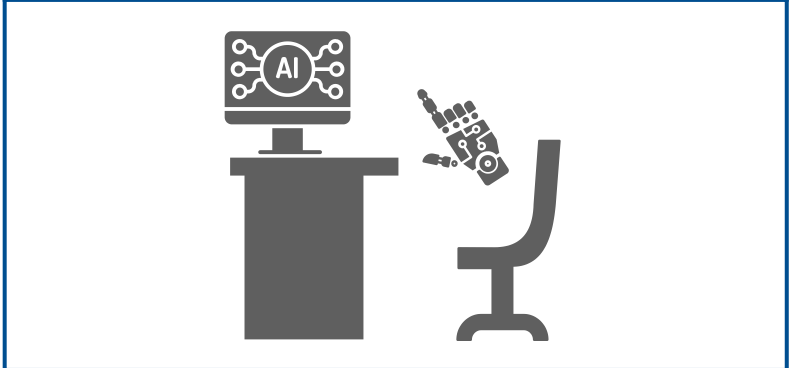
- ### Vereinfachung
- Vereinfacht, automatisiert und integriert verschiedene Prozesse auf dem Bildschirm
 - Keine systematische Plattform, z.B. VBA macros, auto hot keys
 - Erfordert wenig Programmierkenntnisse

Robotic Process Automation (RPA)



- ### Automation
- Von transaktionalen Prozessschritten (für standardisierte Aufgaben)
 - Plattform, die das Agieren über mehrere Systeme hinweg ermöglicht
 - Regelbasierte Automation von Routinen (benötigt vollständig strukturierte Daten)
 - Erfordert IT-Grundlagenverständnis der Automatisierung

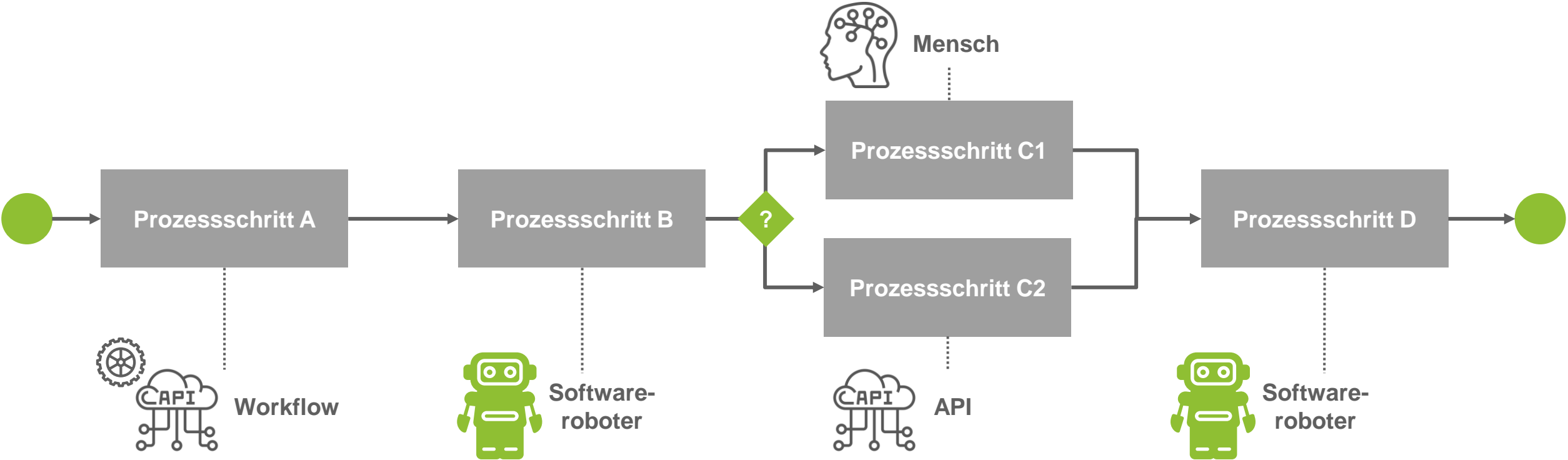
Smart Process Automation (SPA)



- ### Autonomation
- Plattform, die kognitive Fähigkeiten beinhaltet und autonome Entscheidungsfindung durch maschinelles Lernen ermöglicht
 - Basierend auf unstrukturierten Daten
 - Wird vor allem für spezifische, komplexe und anspruchsvolle Funktionen und Aufgaben verwendet

➔ Für einen zielgerichteten Einsatz der RPA-Technologien ist es wichtig, die Anwendungsgebiete dieser Tools in ihren Funktionen richtig zu verstehen.

Durch die Kombination von RPA und Workflows...



➔ ... können Sie gewährleisten, dass Ihr Prozess von Anfang bis Ende hoch automatisiert und gut verwaltet ist.

Controlling



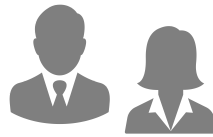
- Report- und Berichtserstellung
- Datenbeschaffung
- Budgetplanung und -festlegung
- Stammdaten Management und Validierung
- Kostenstellen Management
- KPI-Auswertungen

Accounting



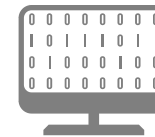
- Buchhaltung
- Monatsabschluss
- Order to Cash
- Procure to Pay
- Automatisierte Rechnungsbearbeitung
- Automatisierte Bezahlungseingänge
- Reporterstellung

HR



- Stellenmanagement
- Personal-Reporting
- Bewerbermanagement
- Einführung von neuen Mitarbeitenden
- Eintritts-/ Austrittsmanagement
- Koordination von Pflicht-Schulungen

IT



- Help Desk und Tickets
- Gerätemanagement
- Bestellung neuer Hardware/Software
- Lizenzverwaltung
- Endnutzer-Support
- Accounterstellung und -schließung
- Datenmigration und Validierung
- IT-Sicherheits- und Risikoanalysen
- IT-Maintenance

Kundenservice



- Anfrage weiterleiten
- Preisanpassungen
- Bestell-Management
- Automatisierte Portal-Buchungen
- Garantieabwicklung
- Chat-Bots zur Navigation
- Beschwerde-Management
- Retourenabwicklung


Operations



- Teilebereitstellungsmanagement Workflow
- Automatisierte Nachbestellung
- Forecast und Simulation
- Produktionsplanung
- Automatisierter Wareneingang

➔ ... sind administrative Prozesse in den unterschiedlichsten Bereichen eines Unternehmens. Fehlerquellen werden reduziert und Schnittstellen zwischen mehreren Systemen werden überbrückt.

Bewertungskriterien für die RPA-/Workflow-Eignung von Prozessen

Bewertungs-schritte	1 Machbarkeit	2 Wirtschaftlichkeit & Strategie	3 Attraktivität	4 Auswertung
Inhalte	<ul style="list-style-type: none"> ▪ Ist es technisch überhaupt möglich, den Prozess mit RPA oder Workflow zu automatisieren? ▪ Die Machbarkeit wird anhand von Minimal-kriterien bewertet – sie müssen weitestgehend erfüllt sein, damit der vorliegende Prozess überhaupt als automatisierbar einzustufen ist 	<ul style="list-style-type: none"> ▪ Bringt die Automatisierung durch RPA / Workflow einen finanziellen oder strategischen Mehrwert? ▪ Vereinfachend wird dabei angenommen, dass ein Bot für die Aufgabenbearbeitung genauso viel Zeit wie ein Mensch benötigt 	<ul style="list-style-type: none"> ▪ Welche Prozesse sind am attraktivsten für RPA und Workflow? ▪ Sofern die Automatisierung des betrachteten Prozesses wirtschaftlich sinnvoll scheint, wird der Prozess qualitativ anhand von Zusatz- und Sonderkriterien bewertet 	<p>✓ Vergleich anhand konkreter Zahlen durch Punktevergabe und Gewichtung</p> 

Begleitende Methoden zur RPA-/Workflow-Einführung und Prozessauswahl

 ...die notwendige Transparenz und Eignungsbeurteilung für potenzielle Prozesse zu erzeugen.

Prozessauswahlkriterien

- Minimalkriterien**
 - Frequenz
 - Standardisierungsgrad
 - Input-Typen
 - Repetitiver Charakter
 - ...
- Zusatzkriterien**
 - Volumen
 - Komplexität
 - Anzahl der Ausnahmen
 - Anzahl an Software-Applikationen
 - ...
- Sonderkriterien**
 - Mehrsprachigkeit
 - Sicherheitsrisiko

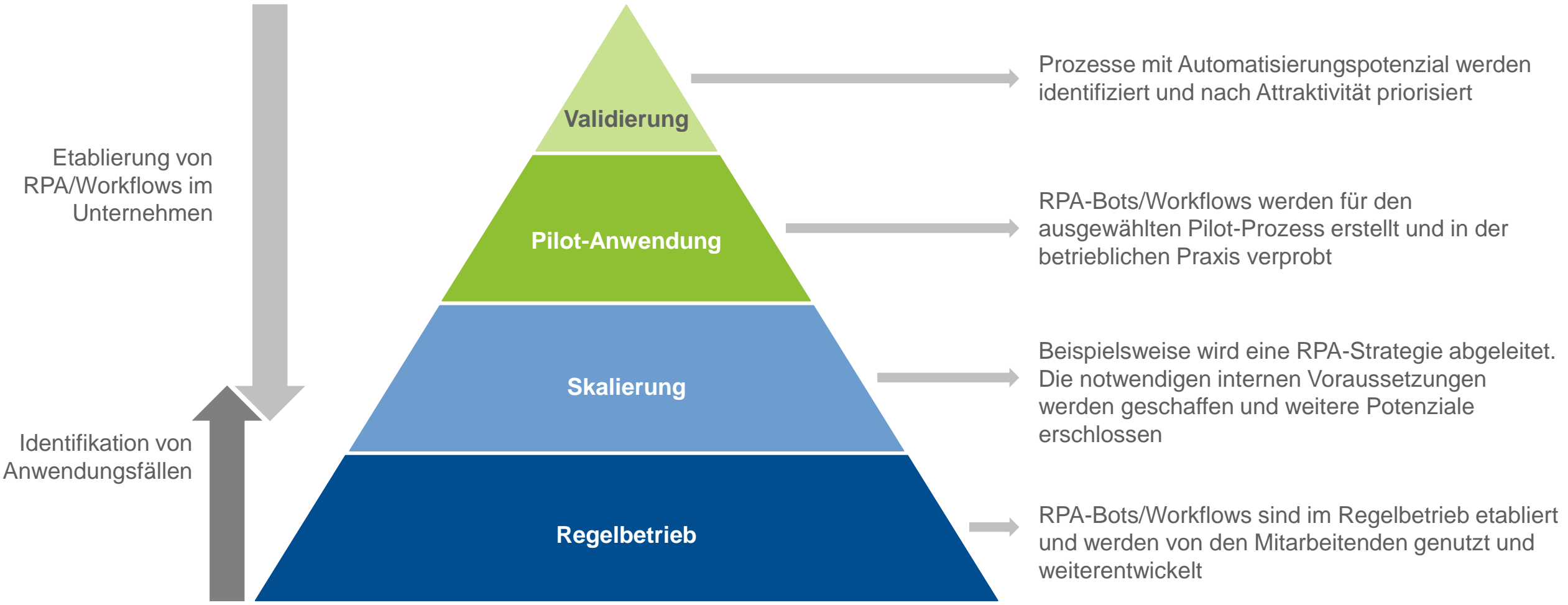
TMG-Scoring-Modell				
Kriterium	Gewichtung	Skalenpunkte	Summe	Maximalwert
Minimalkriterien				
Frequenz	5	4	20	20
Input-Typen	3	2	6	12
...
Zusatzkriterien				
Volumen	3	0	0	12
Ausnahmen	2	0	0	8
...
Sonderkriterien				
Sprache	2	1	2	8
Sicherheit	1	1	4	4
...
Erreichte Punktzahl:			Σ	Σ

* Skalenpunkte 0 bis 4 von klein (geringe Eignung) bis groß (sehr gute Eignung)

Übersicht von Quick-Wins, Möglichkeiten zur Prozessoptimierung und RPA-Potenzialen

Das TMG-Scoring-Modell ermöglicht eine einfache und schnelle Auswahl und Priorisierung von automatisierbaren Geschäftsprozessen

Für die Etablierung von Automation empfiehlt sich...



➔ ... ein Top-down-Ansatz. Die Identifikation von Anwendungsfällen speziell im Regelbetrieb erfolgt jedoch Bottom-up durch die Mitarbeitenden.

Die Adresse für die produzierende Industrie...

Warum TMG Consultants?

- ✓ TMG Consultants – die erste Adresse für die produzierende Industrie
- ✓ Führend in Beratung für Innovation, Effizienz, Umsetzung
- ✓ Mehr als 2.700 Projekte in der produzierenden Industrie
- ✓ Hohes Maß an Seniorität und Erfahrung
- ✓ Ausgeprägte Branchenkompetenz
- ✓ Beherrschung der Sprache des Kunden
- ✓ Hohe Fachexpertise und Methodenkompetenz
- ✓ Beratung entlang der gesamten Wertschöpfungskette
- ✓ Preferred Supplier der Bosch Gruppe, der Continental AG und Weidmüller

Auszeichnungen



Status Preferred Supplier



 ... und Ihr Partner für Innovation, Effizienz und Umsetzung

www.tmg.com



TMG Consultants GmbH

Schrenpfstraße 9 | 70597 Stuttgart |
Germany
Tel.: +49 711 769676-0



TMG Consultants GmbH

Königsallee 27 | 40212 Düsseldorf |
Germany
Tel.: +49 211 23855-760



TMG Consultants Eastern Europe SRL

150 Uranus Street "The Ark" | 050825 Bucharest |
Romania
Tel.: +40 724 863 999