



TMG IMPULS

Nachhaltiges Geschäftsmodell

Reifegrad feststellen, Unternehmen nachhaltig ausrichten

Die Art und Weise, wie Unternehmen agieren,

obliegt einem grundlegenden Strukturwandel

Megatrend Nachhaltigkeit



Ressourcenknappheit



Umweltsensible Stakeholder (Kunden, Mitarbeiter...)



Markt-disruption



Neue Märkte



Energiekrise



Klimawandel

Business as usual

- Einsatz fossiler Rohstoffe in einer undurchsichtigen Lieferkette
- Isolierter Verkauf ausschließlich von Produkten
- Isolierte Kettenglieder über das Produktions-/Lieferantennetzwerk



Nachhaltiges Geschäftsmodell

- Nachhaltige Materialien und Einsatz dieser in der Herstellung
- Gestaltung einer transparenten Lieferkette
- Anpassung der Leistungen hin zu Produkt-Service-Systemen

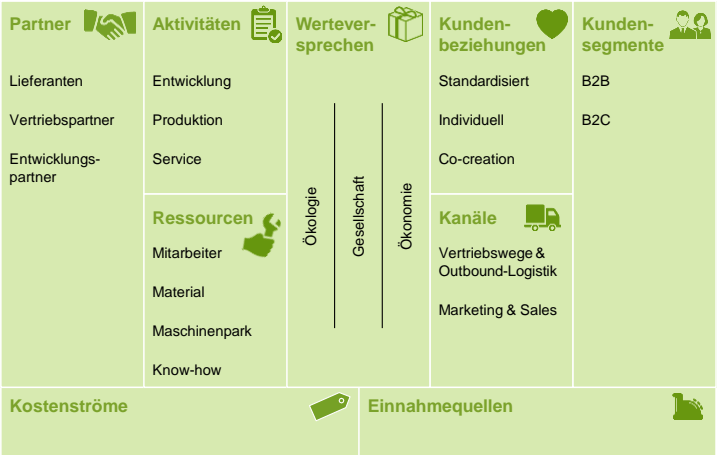


➔ Geschäftsmodelle sind – als Kernverständnis vom Unternehmen – oft auf dem gängigen „Profitansatz“ ausgerichtet und wirken nicht mehr zeitgemäß im Hinblick auf die Trends und Anforderungen des 21. Jahrhunderts.

Unsere Vorgehensweise beantwortet Ihnen die Frage,

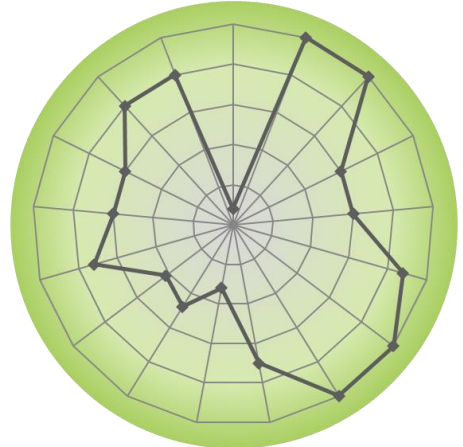
wo Ihr Unternehmen heute steht und wie der nächste Schritt zu mehr Nachhaltigkeit gelingt

Analyse „Nachhaltiges Geschäftsmodell“



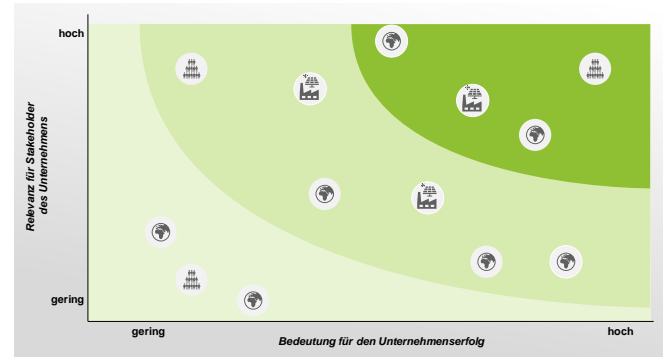
- Wie lässt sich unser aktuelles Geschäftsmodell beschreiben?
- Welchen Einfluss hat das Geschäftsmodell auf die Kriterien der Nachhaltigkeit?

Bestimmung Reifegrad zur Nachhaltigkeit



- Welche SDGs* können wir für uns als besonders relevant identifizieren?
- Wo stehen wir in diesen SDGs mit unserem Geschäftsmodell?

Identifizierung von Handlungsfeldern

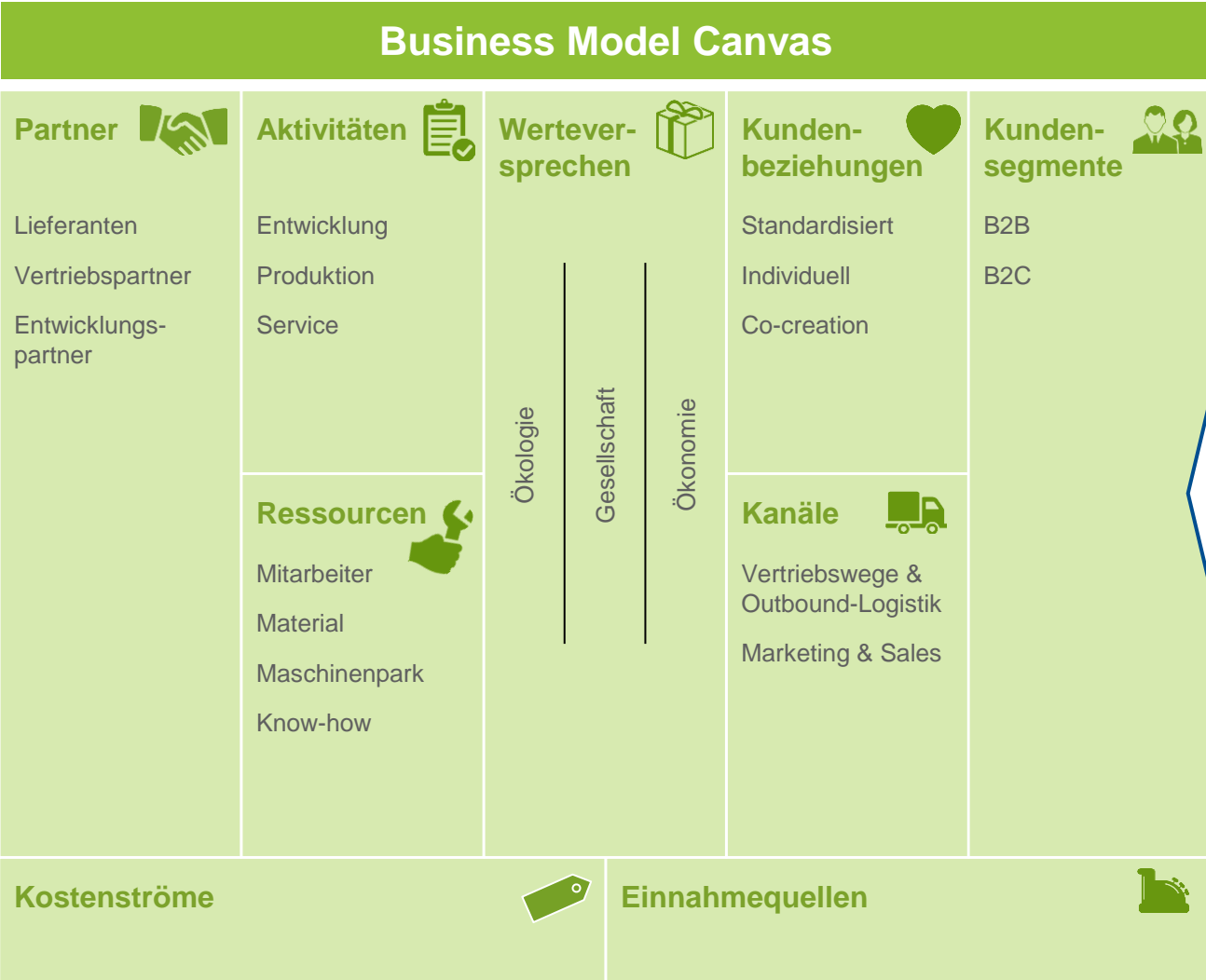


- In welchen Bereichen besteht Handlungsbedarf für mein Unternehmen?
- In welchem Zeitrahmen können/müssen die unterschiedlichen Veränderungen umgesetzt werden?

* SDG (Sustainable Development Goals): Ziele für die nachhaltige Entwicklung, die 2015 von allen UN-Mitgliedstaaten verabschiedet wurden

Zeitgemäßes Wirtschaften durch Vereinbarung von wirtschaftlichem Erfolg und Nachhaltigkeit, mit dem Ziel: „Sicherung der langfristigen Wettbewerbsfähigkeit auch für kommende Generationen“.

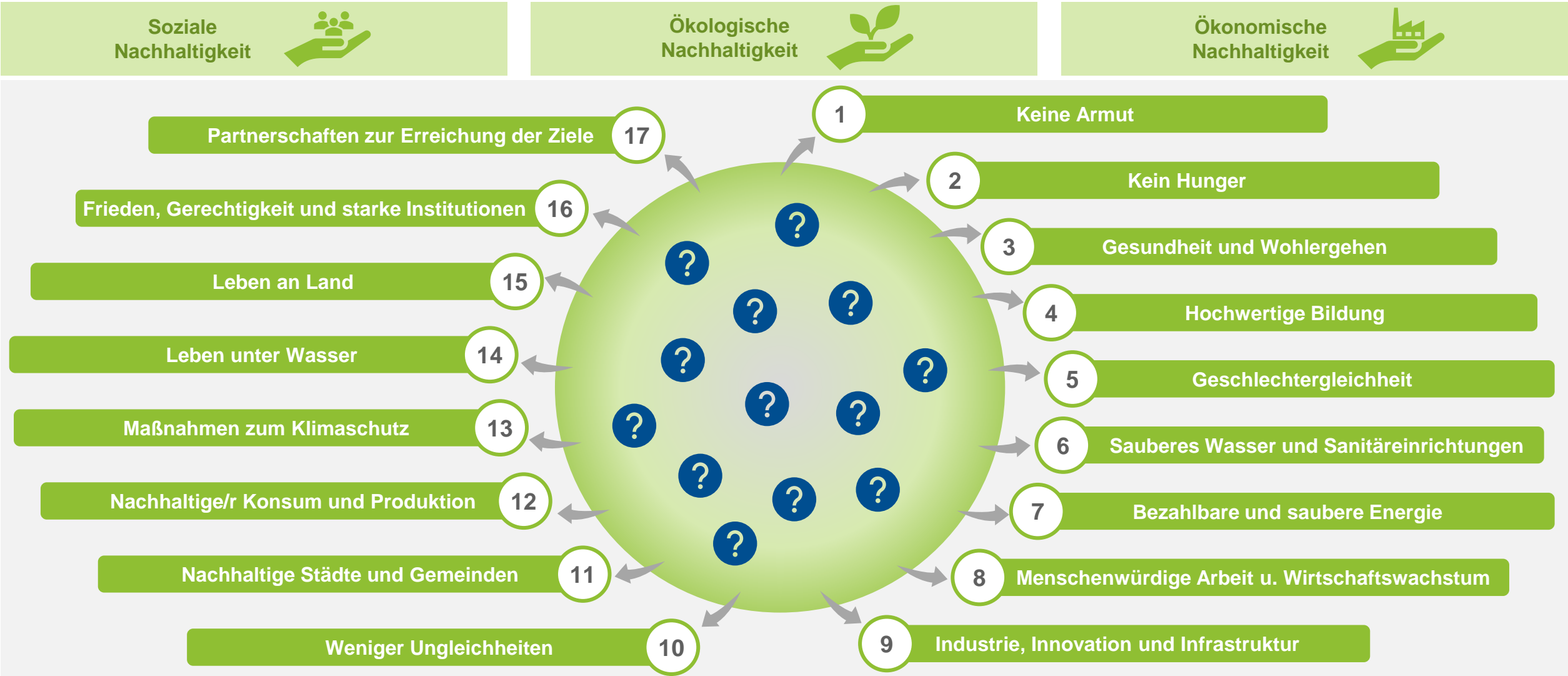
Das erweiterte Business Model Canvas dient...



- ### Auszug von Fragestellungen
- Wir kaufen nach nachhaltigen Einkaufskriterien ein
 - Wir verzichten auf den Einsatz schädlicher Chemikalien
 - Wir bieten faire Gehaltsstrukturen für alle Mitarbeiter
 - Wir unterstützen Projekte zum Klimaschutz
 - Wir erhöhen die Nutzungsdauer durch Serviceleistungen
 - Unsere Kundensegmente legen Wert auf Nachhaltigkeit
 - Wir nutzen nachhaltige Logistikkonzepte
 - Wir kennen unsere fixe und variable Kosten
 - Wir nutzen staatliche Nachhaltigkeitsprogramme

➔ ... als Basis zur Bewertung der Nachhaltigkeit (Ökologie, Gesellschaft und Ökonomie) des Geschäftsmodells.

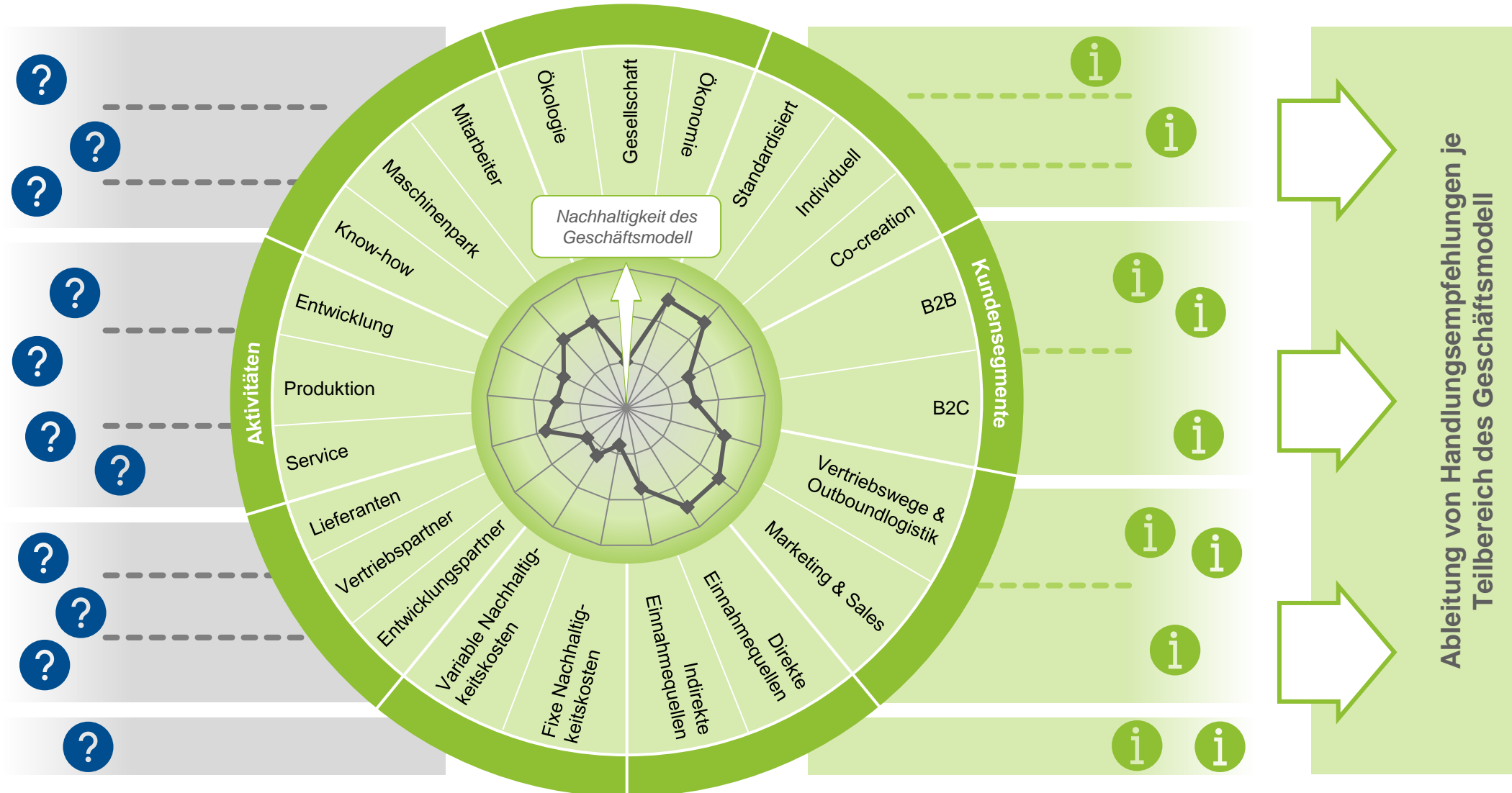
Durch die Erarbeitung der Fragestellungen entlang...



... der 17 SDGs werden alle 3 Dimensionen der Nachhaltigkeit in der Bewertung des Geschäftsmodells berücksichtigt.

Der Reifegrad ergibt sich aus der Bewertung der...

Individuelle Wirkung der Fragestellungen auf die Teilbereiche des Geschäftsmodell

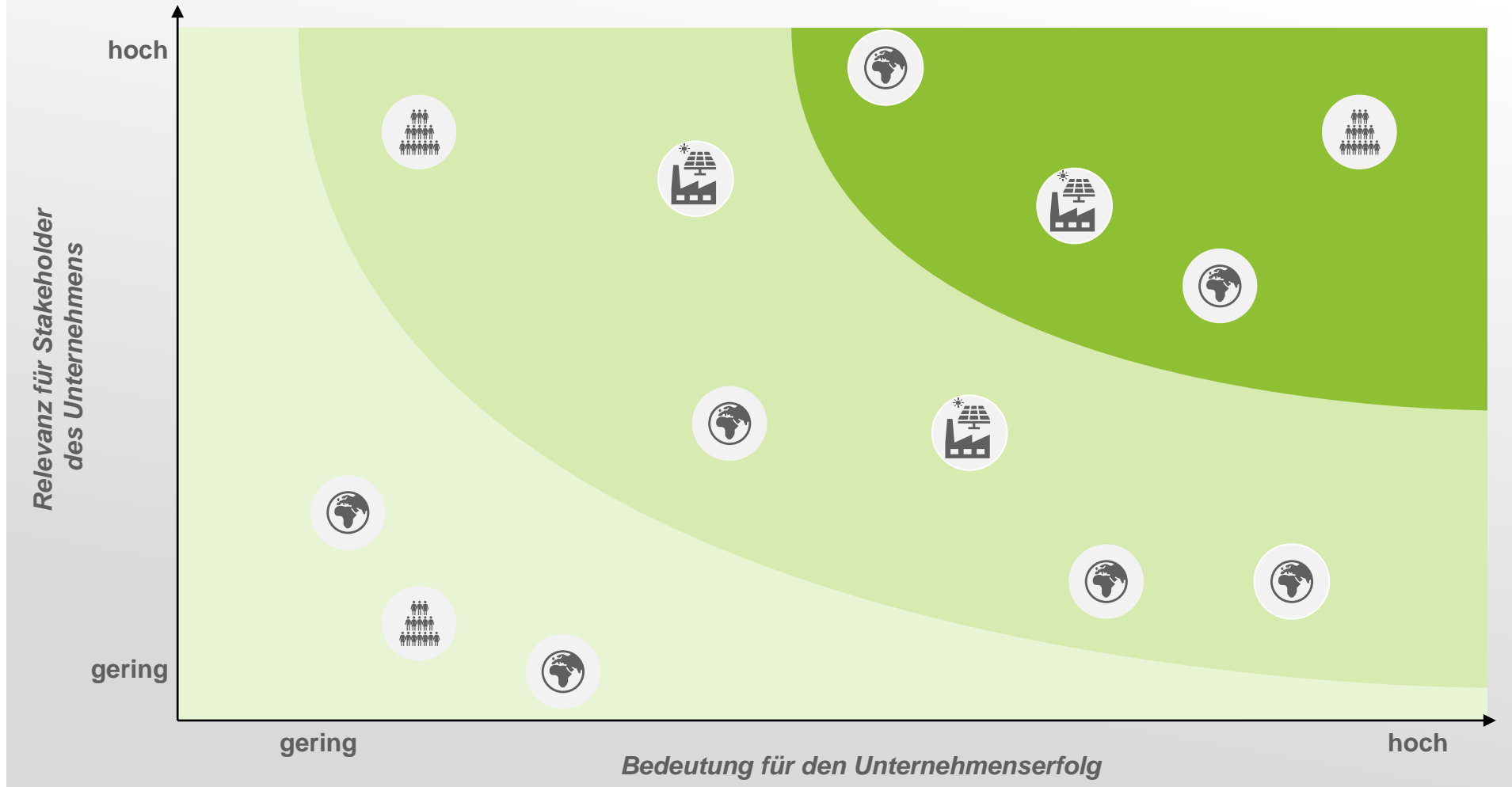


Ableitung von Handlungsempfehlungen je Teilbereich des Geschäftsmodell

... Teilbereiche des Geschäftsmodells durch die Anwendung der individuellen Fragestellungen entlang der SDG's.

Basierend auf der tiefgreifenden Analyse...

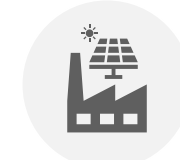
Berücksichtigung von Unternehmenserfolg und Relevanz der Stakeholder



Umwelt



Gesellschaft



Wirtschaft

... des Reifegrades können bedeutende Nachhaltigkeitsthemen in einer Wesentlichkeitsmatrix für den Unternehmenserfolg und seine Stakeholder bewertet und priorisiert werden.

Durch die Anwendung des Reifegradmodells ...



... wird das Unternehmen bzgl. der Nachhaltigkeit des eigenen Geschäftsmodells sensibilisiert



... wird eine vollumfängliche Sicht durch externes Feedback auf das Geschäftsmodell und die Handlungsfelder ermöglicht



... kann ein Benchmark zu anderen Unternehmen in der Branche gezogen werden



... liegen konkrete, operationalisierbare Handlungsempfehlungen für die Teilbereiche des Geschäfts vor (akut und langfristig)



... wird der Ausgangspunkt für Initiativen zur Nachhaltigkeit gebildet.

Die Adresse für die produzierende Industrie...

Warum TMG Consultants?

- ✓ TMG Consultants – die erste Adresse für die produzierende Industrie
- ✓ Führend in Beratung für Innovation, Effizienz, Umsetzung
- ✓ Mehr als 2.700 Projekte in der produzierenden Industrie
- ✓ Hohes Maß an Seniorität und Erfahrung
- ✓ Ausgeprägte Branchenkompetenz
- ✓ Beherrschung der Sprache des Kunden
- ✓ Hohe Fachexpertise und Methodenkompetenz
- ✓ Beratung entlang der gesamten Wertschöpfungskette
- ✓ Preferred Supplier der Bosch Gruppe, der Continental AG und Weidmüller

Auszeichnungen



Status Preferred Supplier



 ... und Ihr Partner für Innovation, Effizienz und Umsetzung

www.tmg.com



TMG Consultants GmbH

Schrenpfstraße 9 | 70597 Stuttgart |
Germany
Tel.: +49 711 769676-0



TMG Consultants GmbH

Königsallee 27 | 40212 Düsseldorf |
Germany
Tel.: +49 211 23855-760



TMG Consultants Eastern Europe SRL

150 Uranus Street "The Ark" | 050825 Bucharest |
Romania
Tel.: +40 724 863 999