



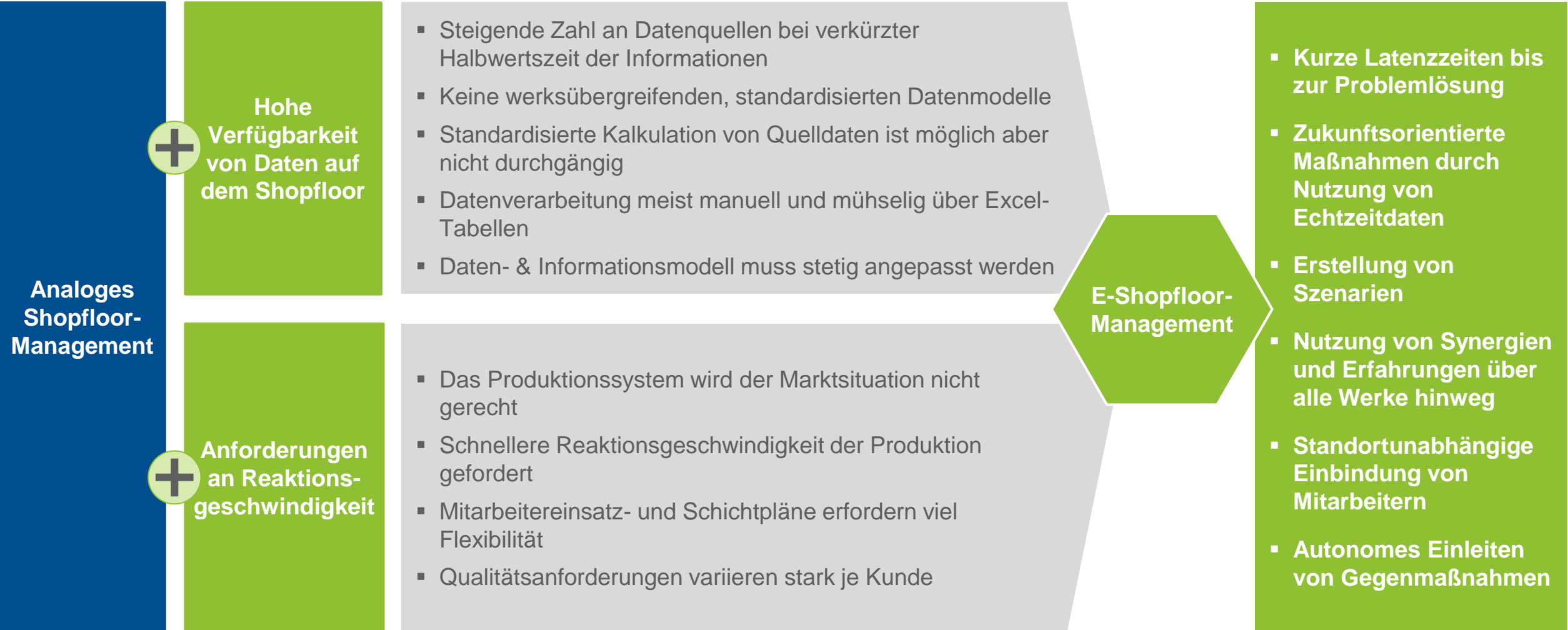
# TMG IMPULS

## E-Shopfloor- Management

Shopfloor-Management mit Echtzeitdaten und einer durchgängigen Vernetzung

# Was E-Shopfloor-Management nicht ist...

- 
- 1 ... eine Methode zur kurzfristigen Ergebnisverbesserung
  - 2 ... Shopfloor-Management, ohne die Einbindung von Mitarbeitern zu betreiben
  - 3 ... die Automatisierung von Excel-Tabellen
  - 4 ... die Visualisierung von Prozessdaten
  - 5 ... eine Übertragung der Shopfloor-Daten auf Tablets / mobile Geräte
  - 6 ... eine neue Lean-Management-Methode
  - 7 ... ein Wettkampf um die „Fabrik des Jahres“



... erfordern ein digitales und weiterentwickeltes (E-)Shopfloor-Management.

# Echtzeitdaten und eine durchgängige Vernetzung

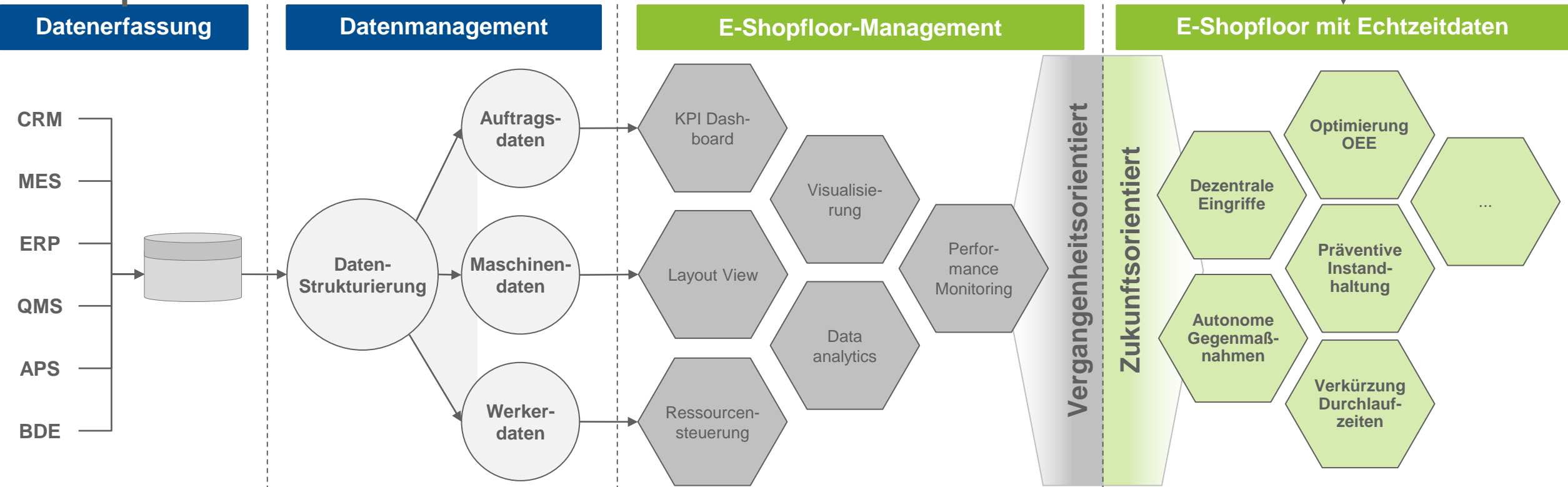
zeichnen die Weiterentwicklung des Shopfloor-Managements aus



# Die Bereitstellung von Daten in Echtzeit ermöglicht

eine Vielzahl neuer digitaler Funktionen im Rahmen des E-Shopfloor-Managements

**+** Zusätzliche Funktionen durch die Nutzung von Echtzeitdaten möglich



Erfassung, zentrale Sammlung und durchgängige Vernetzung aller produktionsnahen Daten

Aggregation und Strukturierung in ein einheitliches Datenmodell, um neue Funktionen zu ermöglichen

Klassische Shopfloor-Funktionen, in der die analoge Welt visualisiert wird und anhand von Data Analytics Trends analysiert werden. Die Auswertungen basieren auf Vergangenheitsdaten.

Durch die Verwendung von Echtzeitdaten können ad hoc Probleme analysiert werden und es stehen erweiterte Funktionen zur Verfügung. Zudem können Mitarbeiter standortunabhängig eingebunden werden.

# Stufenweise Umsetzung von Echtzeitdaten und eine durchgängige Vernetzung bei der Datenerfassung (I4.0-Reifegrad) ist möglich

## Stufenweise Umsetzung Echtzeit-Datenerfassung

## Stufenweise Umsetzung einer durchgängigen Vernetzung

Zukunftsorientiertes E-Shopfloor-Management

Klassisches E-Shopfloor-Management mit Vergangenheitsdaten

### Ereignisgesteuert/Echtzeit

**Kernfrage: Welche Ereignisse erfordern welche Datenbereitstellung?**  
Vollständig automatisierte Bereitstellung von Echtzeitdaten nach Auftreten eines Ereignisses

### Periodische Generierung

**Kernfrage: In welchen regelmäßigen Zeitabständen ist die Erfassung sinnvoll?**  
Periodische Erfassung und automatische Bereitstellung von Datenauswertungen

### Auf Anfrage

**Kernfrage: Wann benötigen wir die Daten?**  
Datenerfassung auf Anfrage durch einen Mitarbeiter/Nutzer oder bestimmte Systeme

### Autonomie

**Kernfrage: Wie können wir zukünftig automatisch reagieren?**  
Das System leitet als Hilfestellung aus Prognosen automatisch Maßnahmen ab und schlägt diese den Mitarbeitern vor

### Prognose

**Kernfrage: Was wird passieren?**  
Trends und zukünftige Ereignisse können aus erhobenen Daten abgeleitet werden

### Transparenz

**Kernfrage: Warum?**  
Produktionsnahe Daten werden erfasst, können ausgewertet werden und sind mit Ursachen verknüpft



➔ Für die Einführung eines E-Shopfloor-Managements empfiehlt sich eine stufenweise Einführung von Echtzeitdaten und einer durchgängigen Vernetzung

# Optimierung des Unternehmensergebnisses durch

E-Shopfloor- Management mit Echtzeitdaten und einer durchgängigen Vernetzung

## Potenziale des E-Shopfloor-Management



 Ein erfolgreiches E-Shopfloor-Management ermöglicht die Erhöhung des Umsatzes bei gleichzeitig sinkenden Kosten

# Unser Vorschlag zur Umsetzung

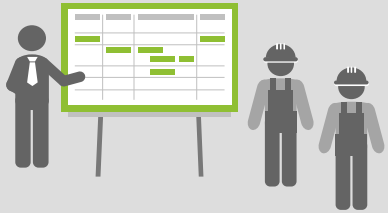
Bewährte TMG-Vorgehensweise

Quick-Check zur  
Positionsbestimmung

Entwicklung Zielbild

Erstellung Roadmap

Schrittweise Realisierung



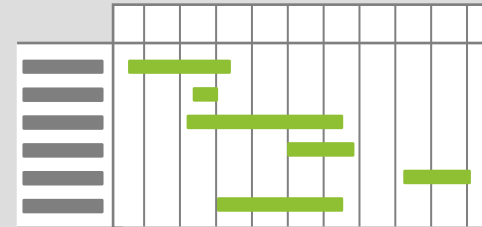
Bestimmung des Reifegrads  
des bestehenden **Shopfloor-  
Managements**



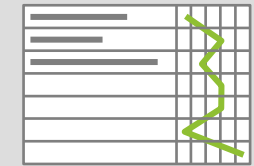
Bestimmung des  
**Digitalisierungsreifegrads**  
im Unternehmen/der  
Produktion



Entwicklung eines  
individuellen Zielbildes



Konkretisierung der  
Umsetzungsschritte



Nutzung der TMG-Datenbank  
zur Auswahl des geeigneten  
Systems



Training & Coaching der  
Mitarbeiter

 Mithilfe unserer bewährten Vorgehensweise können wir in kürzester Zeit den Reifegrad Ihres Shopfloor-Managements bestimmen und die Weiterentwicklung zum E-Shopfloor-Management mit Ihnen planen.



Die Adresse für die produzierende Industrie...

## Warum TMG Consultants?

- ✓ TMG Consultants – die erste Adresse für die produzierende Industrie
- ✓ Führend in Beratung für Innovation, Effizienz, Umsetzung
- ✓ Mehr als 2.700 Projekte in der produzierenden Industrie
- ✓ Hohes Maß an Seniorität und Erfahrung
- ✓ Ausgeprägte Branchenkompetenz
- ✓ Beherrschung der Sprache des Kunden
- ✓ Hohe Fachexpertise und Methodenkompetenz
- ✓ Beratung entlang der gesamten Wertschöpfungskette
- ✓ Preferred Supplier der Bosch Gruppe, der Continental AG und Weidmüller

## Auszeichnungen



## Status Preferred Supplier



 ... und Ihr Partner für Innovation, Effizienz und Umsetzung

---

[www.tmg.com](http://www.tmg.com)



**TMG Consultants GmbH**

Schrenpfstraße 9 | 70597 Stuttgart |  
Germany  
Tel.: +49 711 769676-0



**TMG Consultants GmbH**

Königsallee 27 | 40212 Düsseldorf |  
Germany  
Tel.: +49 211 23855-760



**TMG Consultants Eastern Europe SRL**

150 Uranus Street "The Ark" | 050825 Bucharest |  
Romania  
Tel.: +40 724 863 999